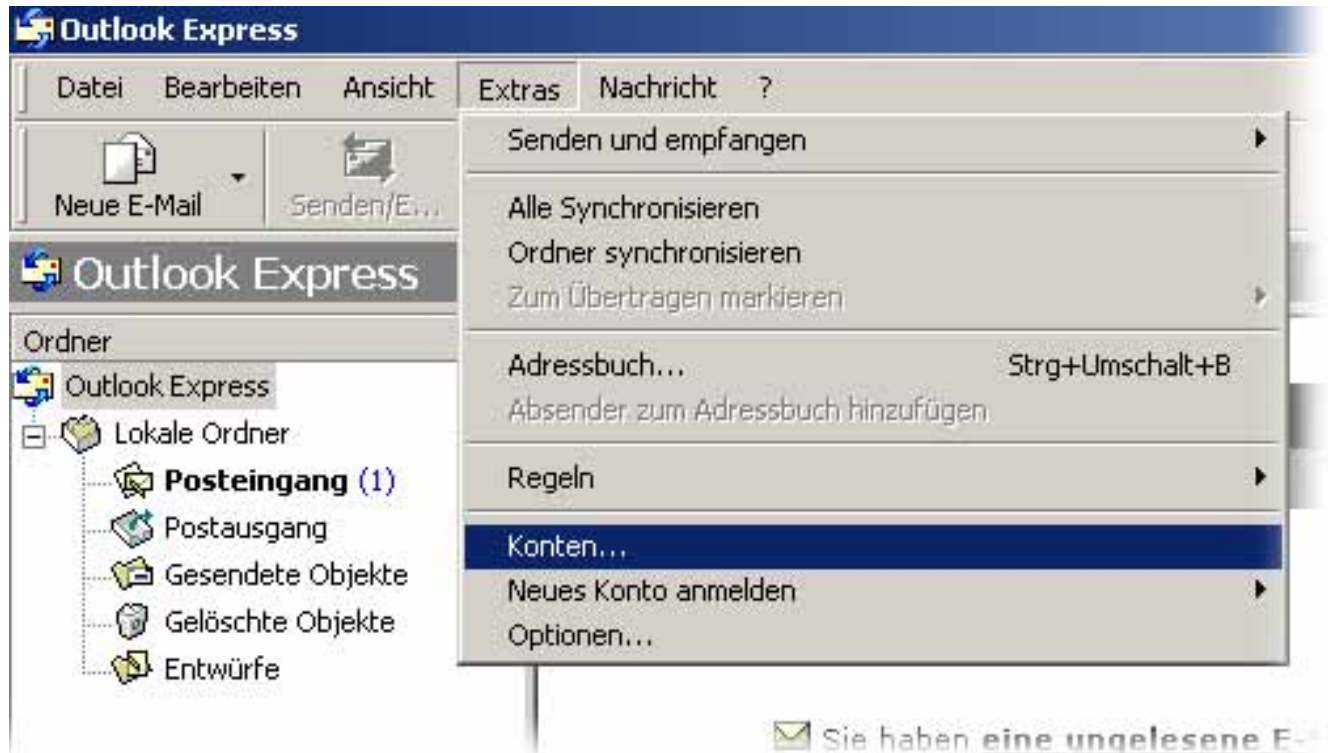


# Outlook Express

## Wie richte ich mein E-Mail-Konto unter MS Outlook Express 5/6 ein ?

### MS Outlook Express 5/6

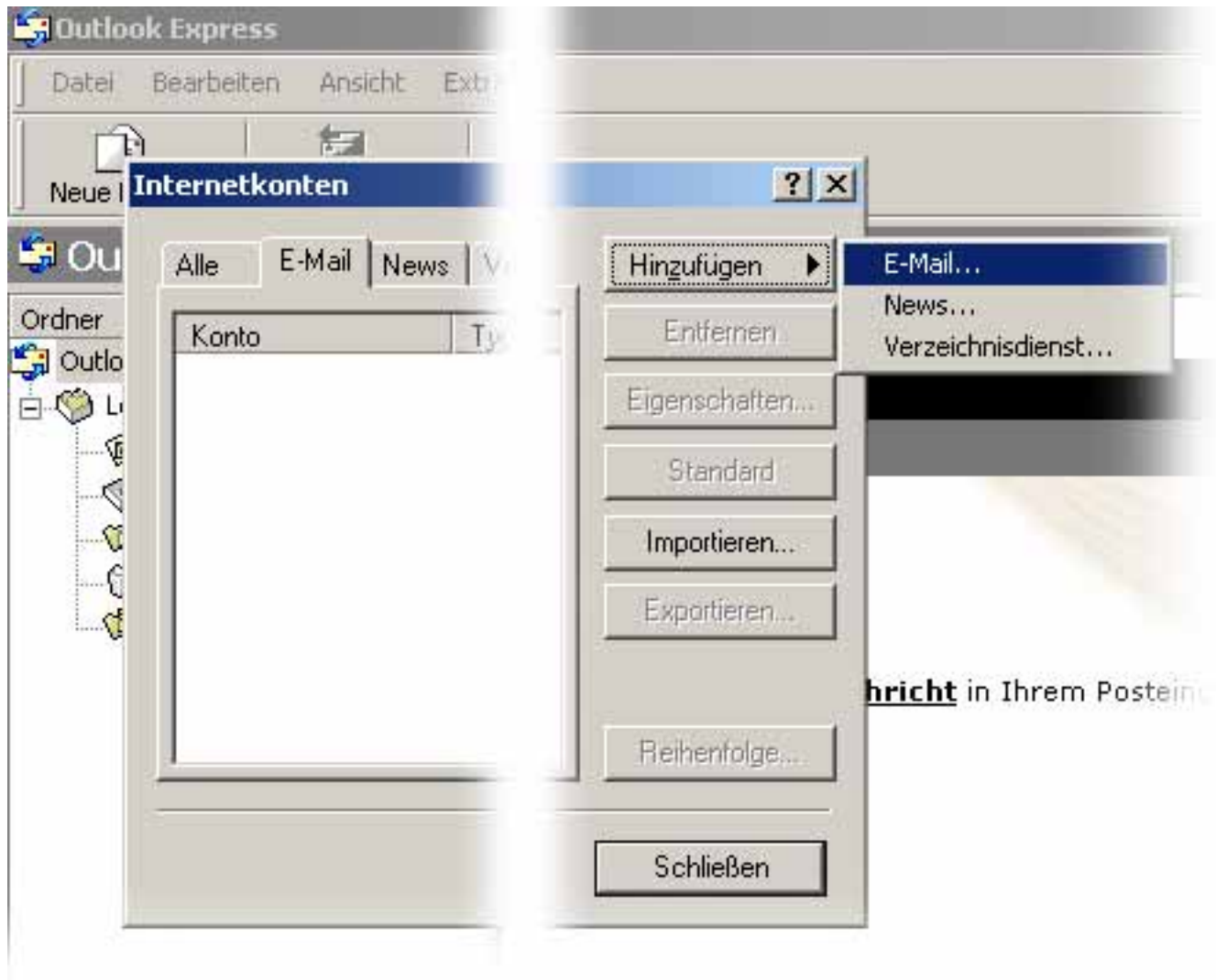
Wählen Sie nach dem Start Ihres Outlook Express unter „**Extras**“ den Menüpunkt „**Konten...**“.



Es erscheint ein Fenster „Internetkonten“.

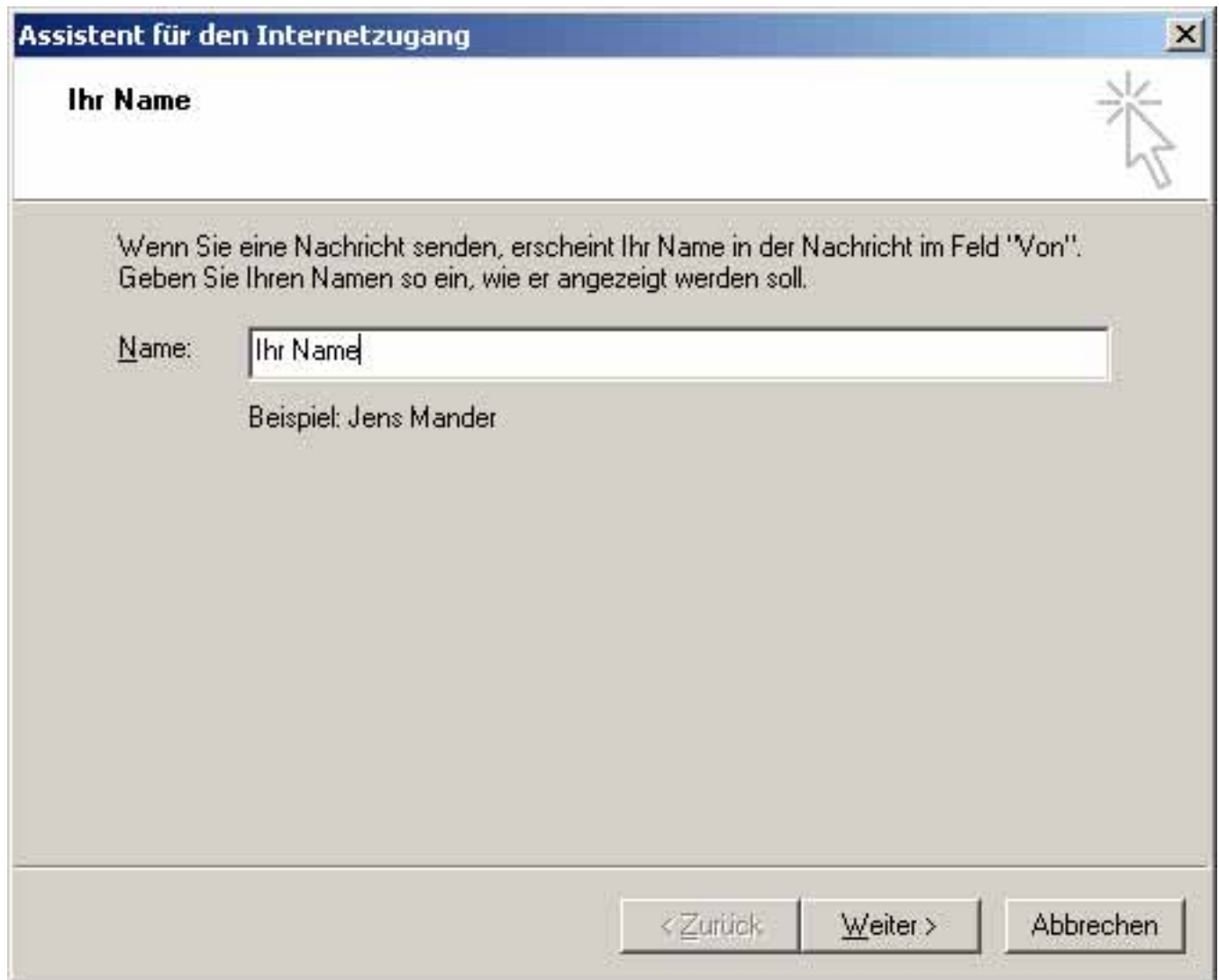
Drücken Sie bitte auf den Button „Hinzufügen“ und wählen Sie „E-Mail...“

# Outlook Express



Es öffnet sich der **Assistent für den Internetzugang**.  
Geben Sie bitte Ihren **Benutzernamen** ein.

# Outlook Express



**Assistent für den Internetzugang**

**Ihr Name**

Wenn Sie eine Nachricht senden, erscheint Ihr Name in der Nachricht im Feld "Von". Geben Sie Ihren Namen so ein, wie er angezeigt werden soll.

Name:


Beispiel: Jens Mander

< Zurück    Weiter >    Abbrechen

Tragen Sie bitte Ihre E-Mail-Adresse ein und drücken Sie auf den Button „**Weiter**“.

# Outlook Express

**Assistent für den Internetzugang** [X]

**Internet-E-Mail-Adresse** 

An Sie gerichtete E-Mail-Nachrichten werden an Ihre E-Mail-Adresse geleitet.

☒ Ich habe bereits eine E-Mail-Adresse.

E-Mail-Adresse:

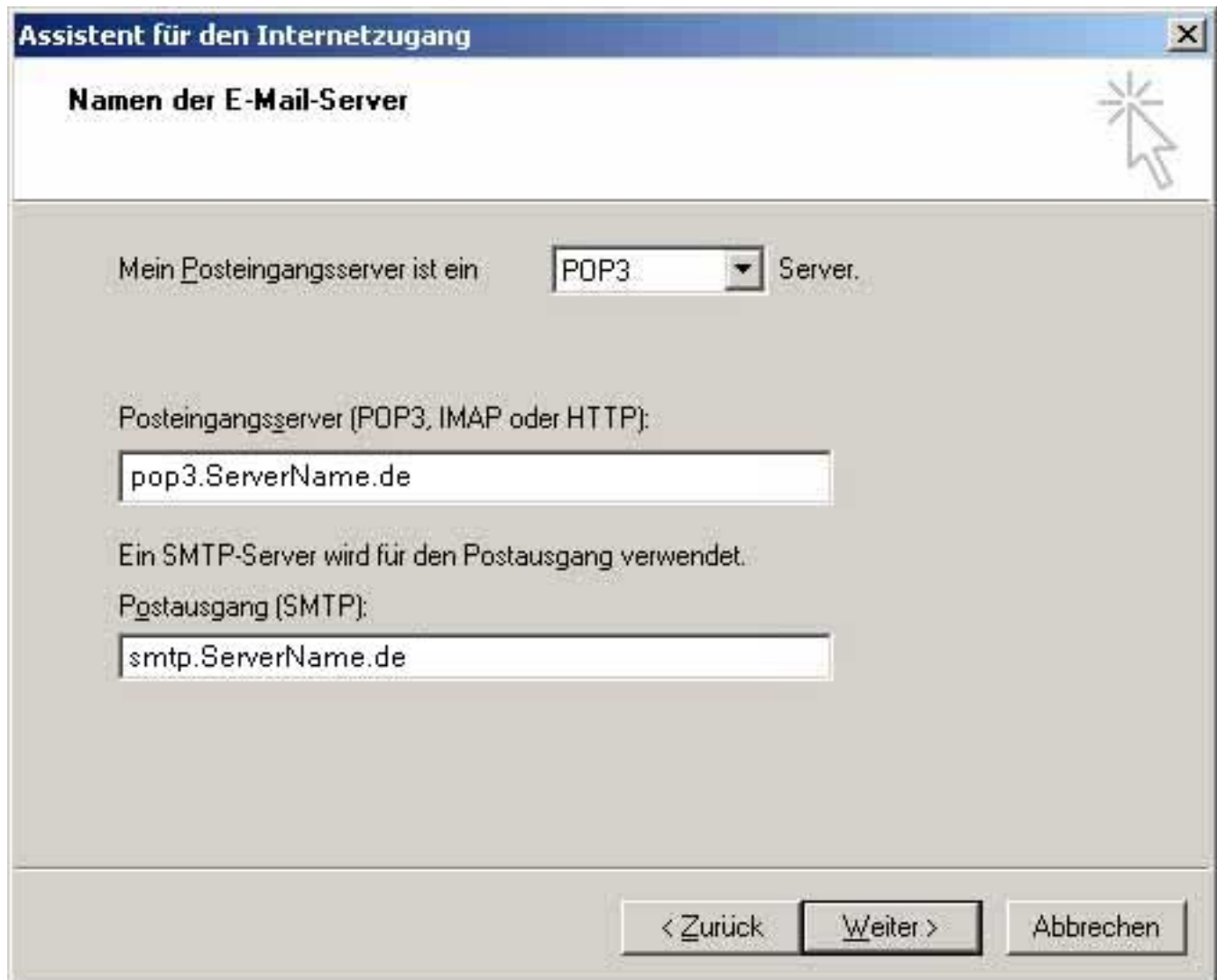
Zum Beispiel: jemand@microsoft.com

☐ Neues Konto einrichten bei:

< Zurück Weiter > Abbrechen

Tragen Sie bitte Postausgangsserver „**pop3.ServerName.de**“ sowie den Postausgangsserver „**smtp.ServerName.de**“ ein und drücken Sie auf den Button „**Weiter**“.

# Outlook Express



Assistent für den Internetzugang

Namen der E-Mail-Server

Mein Posteingangsserver ist ein  Server.

Posteingangsserver (POP3, IMAP oder HTTP):

Ein SMTP-Server wird für den Postausgang verwendet.  
Postausgang (SMTP):

< Zurück   Weiter >   Abbrechen

Tragen Sie bitte Ihren Benutzernamen und das entsprechende Passwort ein und drücken Sie auf den Button „**Weiter**“.

# Outlook Express

**Assistent für den Internetzugang** [X]

**Internet-E-Mail-Anmeldung** [?]

Geben Sie den Kontonamen und das Kennwort ein, die Sie von Ihrem Internetdienstanbieter erhalten haben.

Kontoname:

Kennwort:

☒ Kennwort speichern

Wenn Ihr Internetdienstanbieter gesicherte Kennwort-Authentifizierung (SPA) für den Zugriff auf das E-Mail-Konto unterstützt, aktivieren Sie das Kontrollkästchen "Anmeldung durch gesicherte Kennwort-Authentifizierung (SPA)".

☐ Anmeldung durch gesicherte Kennwortauthentifizierung (SPA)

< Zurück    Weiter >    A**bb**rechen

Drücken Sie auf den Button „**Fertig stellen**“.

# Outlook Express



Es erscheint das Fenster „**Internetkonten**“.  
Wählen Sie bitte den Button „**Eigenschaften**“

# Outlook Express



Es öffnet sich das Fenster „**pop3.ServerName.de Eigenschaften**“.  
Wählen Sie bitte die Registerkarte „**Server**“.



# Outlook Express

**Eigenschaften**

Allgemein | **Server** | Verbindung | Sicherheit | Erweitert

Serverinformationen

Mein Posteingangsserver ist ein **POP3** Server.

Posteingang (POP3): pop3.ServerName.de

Postausgang (SMTP): smtp.ServerName.de

Posteingangsserver

Kontoname: Ihr Benutzername

Kennwort: xxxxxxxxxxxxxxxxxxxxxxxxxxxxxxxx

☒ Kennwort speichern

☐ Anmeldung durch gesicherte Kennwort-Authentifizierung

Postausgangsserver

☒ Server erfordert Authentifizierung Einstellungen...

OK Abbrechen Übernehmen

Sie sehen Ihre Einstellungen, welche Sie mit dem Assistenten vorgenommen haben. Aktivieren Sie die Checkbox „**Server erfordert Authentifizierung**“.

Klicken Sie bitte auf den Button „**OK**“.

Damit wurde Ihre E-Mail-Programm eingerichtet.

Eindeutige ID: #1203

Verfasser: EUserv Kundensupport

Letzte Änderung der FAQ: 2012-07-20 13:29