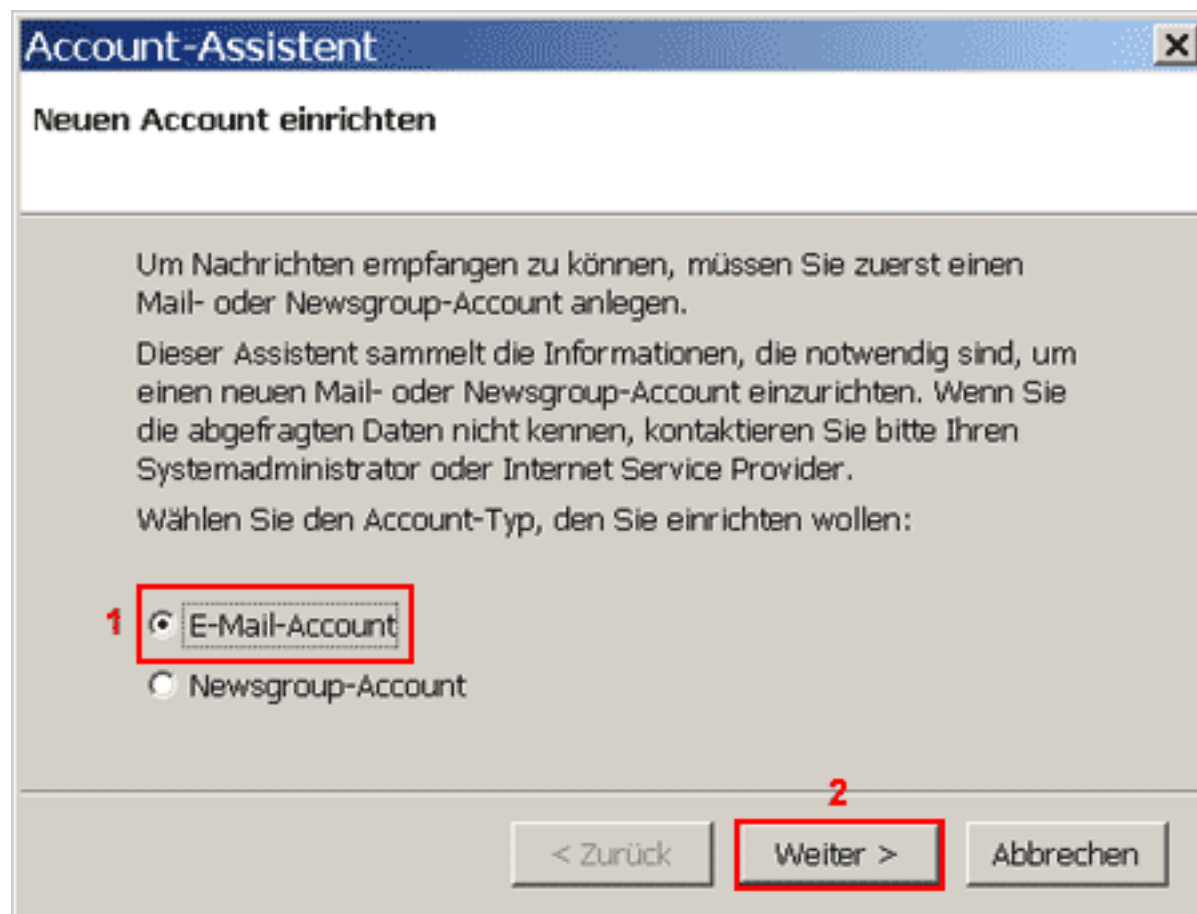


Sonstige

Wie richte ich mein E-Mail-Konto unter Netscape Messenger 7 ein?

Netscape Messenger 7 / Mozilla Mail 1.5

Bei der Einrichtung von Netscape Messenger 7 oder Mozilla Mail 1.5 werden Sie beim ersten Öffnen durch einen Assistenten unterstützt.



Um E-Mail-Nachrichten empfangen zu können, müssen Sie zuerst ein "E-Mail-Konto"(1) anlegen.

Bitte auf die Schaltfläche „Weiter >“(2) klicken.

Sonstige

Account-Assistent [X]

Identität

Jeder Account kann seine eigene Identität besitzen. Dies sind jene Informationen, die Sie gegenüber anderen identifizieren, wenn diese Ihre Nachrichten empfangen.

Geben Sie den Namen an, der im "Von"-Feld Ihrer abgesendeten Nachrichten erscheinen soll (zum Beispiel "Hermann Maier").

Ihr Name: **1**

Geben Sie Ihre E-Mail-Adresse an. Diese Adresse ist jene, die andere verwenden, um Ihnen E-Mail zu schicken. (Zum Beispiel "benutzer@beispiel.at".)

E-Mail-Adresse: **2**

3

< Zurück **Weiter >** Abbrechen

Im Feld "**Ihr Name**"(1) geben Sie Ihren Namen ein.

Im Feld "**E-Mail-Adresse**"(2) geben Sie Ihre E-Mail-Adresse ein.

Klicken Sie, um zur nächsten Seite zu kommen, auf "**Weiter >**"(3).

Sonstige

Account-Assistent

Server-Informationen

Wählen Sie den Typ Ihres Servers für eingehende Mail.

1 POP IMAP

Geben Sie den Namen Ihres Servers für eingehende Mail an (zum Beispiel "mail.beispiel.at").

Server für eingehende Mail: 2

Geben Sie den Namen Ihres Servers für ausgehende Mail (SMTP) an (zum Beispiel "smtp.beispiel.at").

Server für ausgehende Mail: 3

4

< Zurück **Weiter >** Abbrechen

Um Ihre E-Mail-Nachrichten bei uns abrufen zu können, benötigen Sie eine „POP3“(1) Verbindung.

Im Feld "**Server für eingehende Mail**"(2) geben Sie "**pop3.ServerName.de**" ein.

Im Feld "**Server für ausgehende Mail**"(3) geben Sie "**smtp.ServerName.de**" ein.

Bitte auf die Schaltfläche „**Weiter >**“(4) klicken.

Sonstige

Account-Assistent

Benutzername

Geben Sie den Benutzernamen an, der Ihnen von E-Mail-Provider gegeben wurde (zum Beispiel "hmaier").

Benutzername: **1**

2

< Zurück **Weiter >** Abbrechen

Im Feld „**Benutzername**“(1) geben Sie Ihren Benutzernamen ein.

Bitte auf die Schaltfläche „**Weiter >**“(3) klicken.

Sonstige

Account-Assistent

Account-Name

Geben Sie den Namen an, mit dem Sie auf diesen Account zugreifen wollen (zum Beispiel "Arbeits-Account", "Privat-Account" oder "News-Account").

Account-Name: 1 Info-Emailkonto

2

< Zurück Weiter > Abbrechen

In das Feld "**Account-Name**"(1) geben Sie einen frei wählbaren Namen (bspw. Info-Emailkonto) für Ihr E-Mail-Konto ein.

Bitte auf die Schaltfläche „**Weiter >**“(2) klicken.

Sonstige

Account-Assistent

Gratulation!

Bitte überprüfen Sie, ob untenstehende Informationen richtig sind.

Account-Name:	Info-Emailkonto
Benutzername:	Ihr Benutzername
E-Mail-Adresse:	info@ihnamede.de
Name des Servers für eingehende Mail:	pop3.ServerName.de
Typ des Servers für eingehende Mail:	POP3
Name des Servers für ausgehende Mail (SMTP):	smtp.ServerName.de

1 Nachrichten jetzt herunterladen

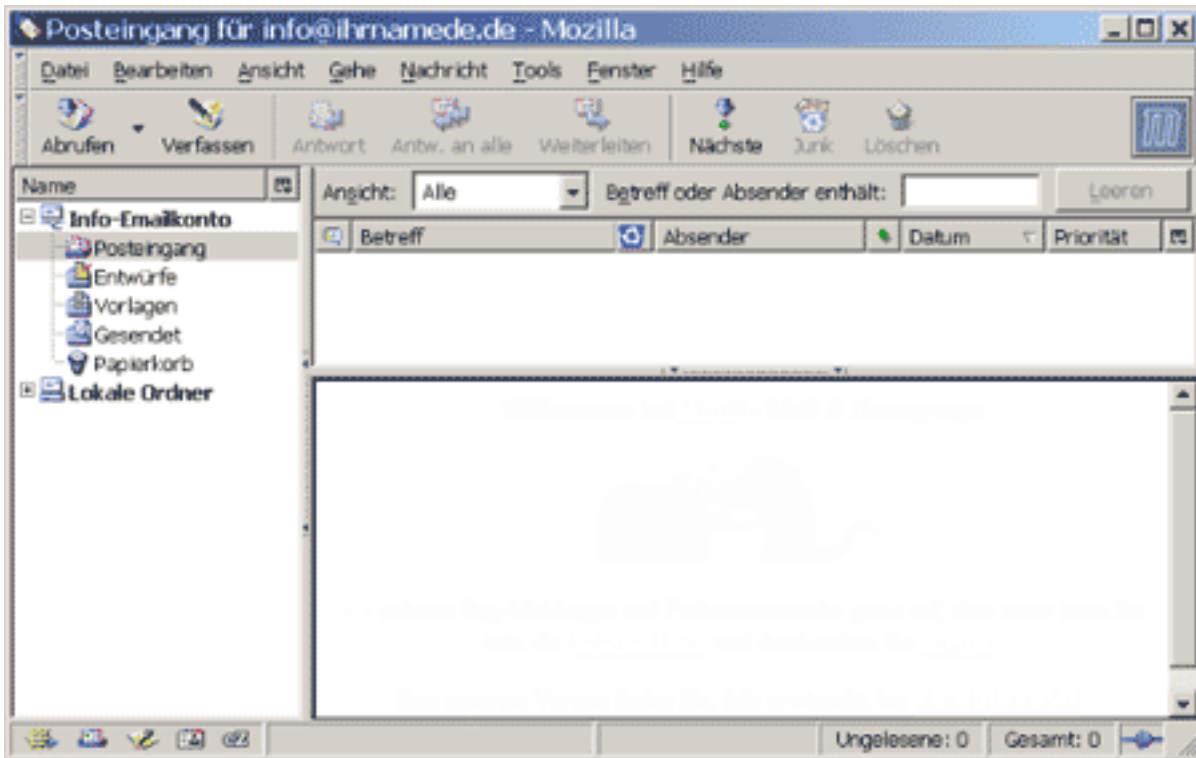
Klicken Sie Fertigstellen, um diese Einstellungen zu speichern und den Account-Assistenten zu beenden.

< Zurück **Fertigstellen** Abbrechen

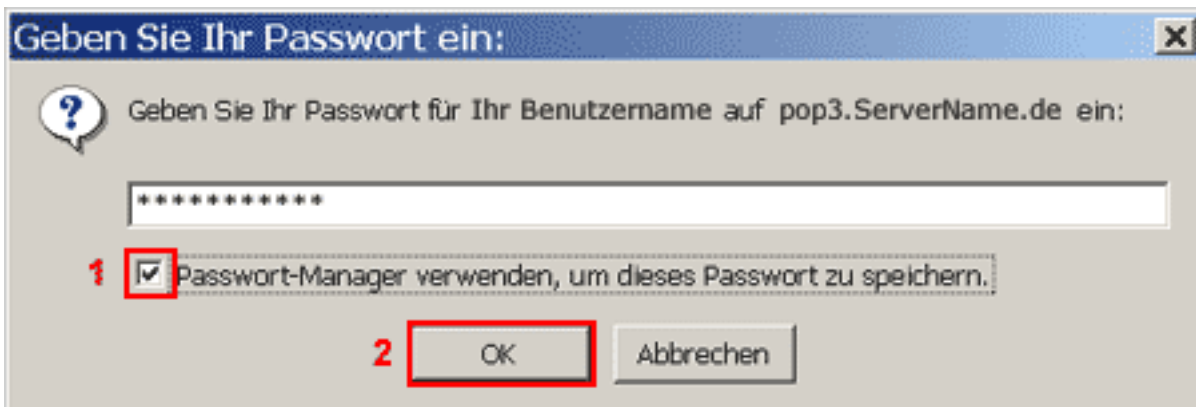
Aktivieren Sie die Checkbox "**Nachrichten jetzt herunterladen**"(1), um Ihre E-Mail-Nachrichten sofort zu empfangen.

Klicken Sie bitte auf die Schaltfläche „**Fertig stellen**“(2).

Sonstige



Ihr E-Mail-Konto wurde entsprechend eingerichtet und ist zum Empfang und Senden von E-Mail-Nachrichten bereit.



Beim ersten E-Mail-Nachrichtenempfang geben Sie in das Passwortfeld Ihr Passwort ein. Die Checkbox „**Passwort-Manager verwenden...**“ **(1)** sollten Sie nur dann aktivieren, wenn Sie der einzige Benutzer des PCs sind.

Bestätigen Sie Ihre Eingabe mit "**OK**" **(2)**.

Eindeutige ID: #1204

Verfasser: EUserv Kundensupport

Letzte Änderung der FAQ: 2012-07-20 16:35