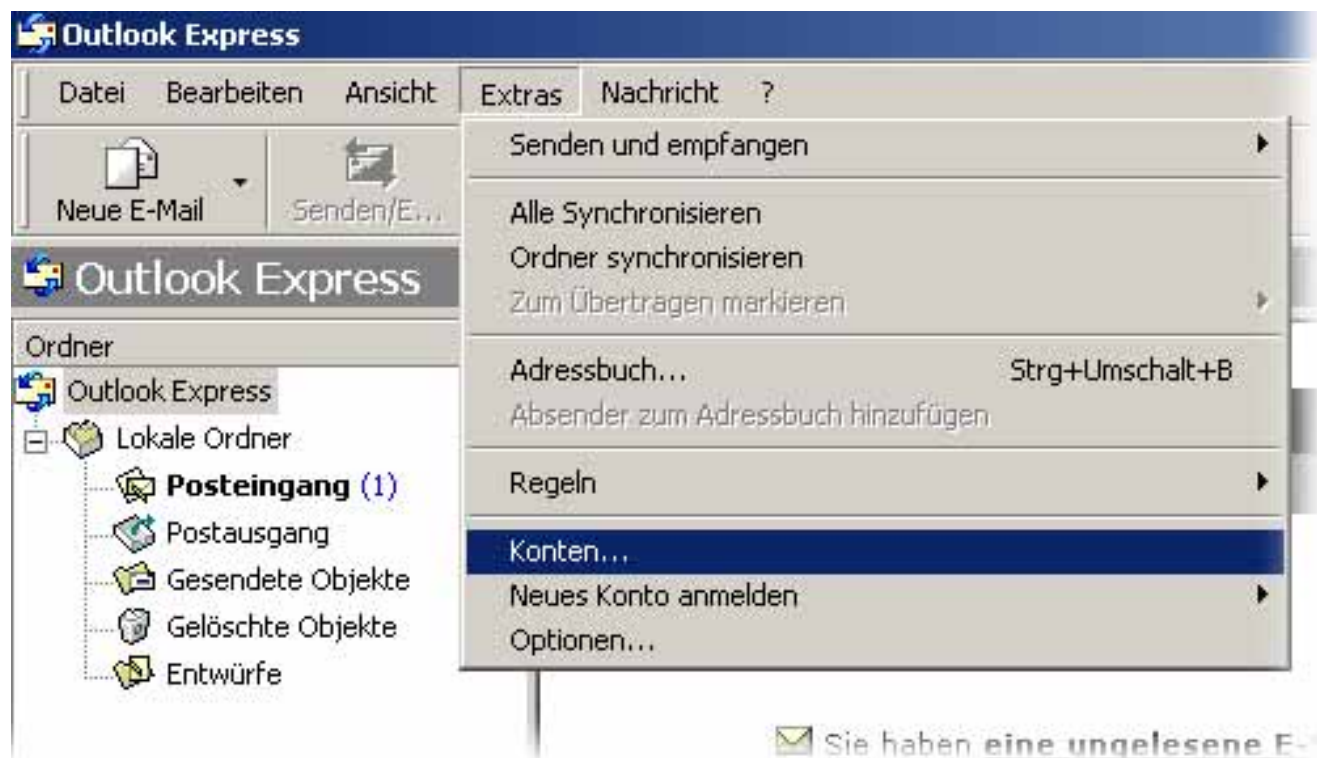


Outlook Express

How do I set up my eMail account under MS Outlook Express 5/6 ?

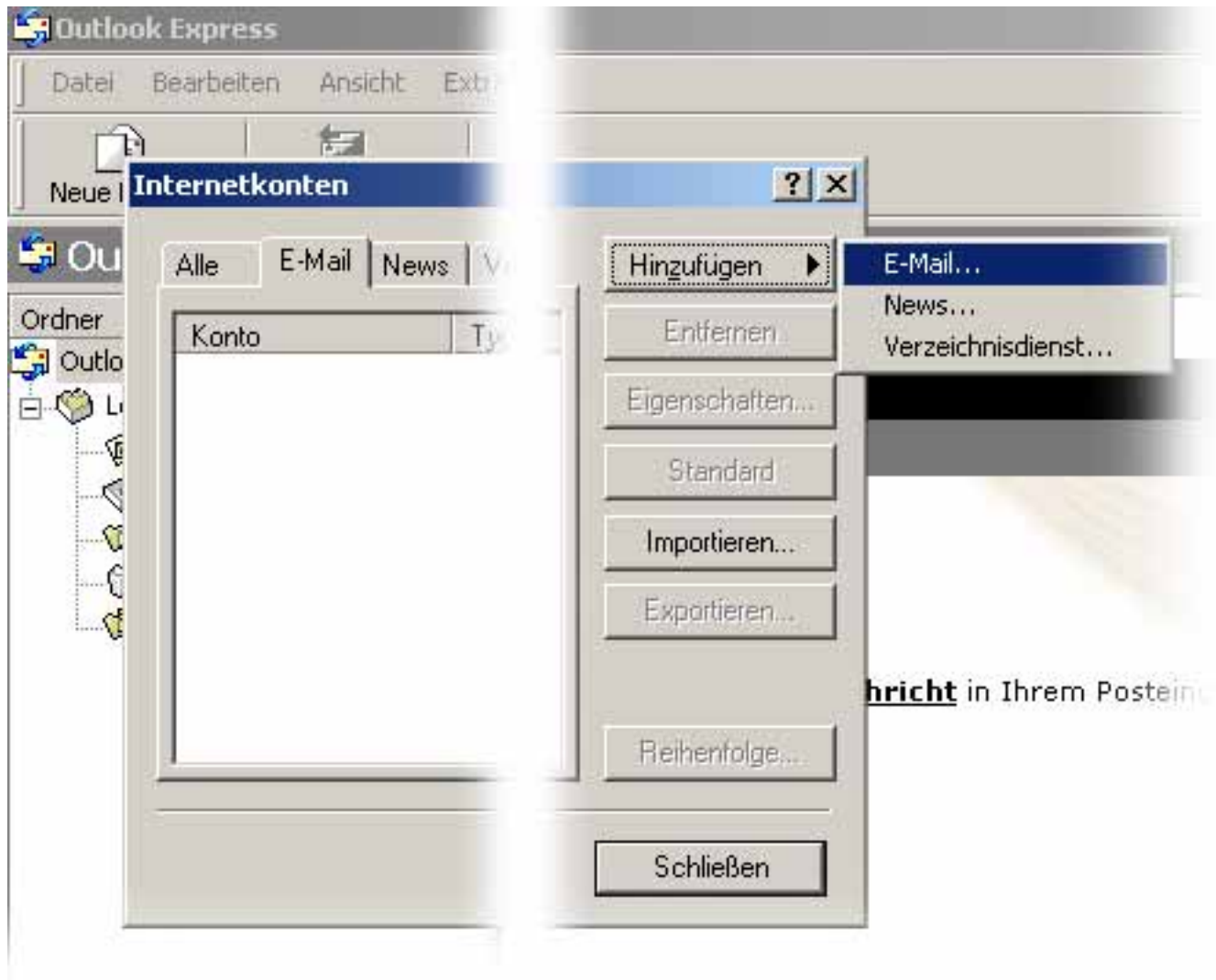
MS Outlook Express 5/6

After starting Outlook Express select „Tools“ -> „Accounts...“.



The window "Internet Accounts" appears.
Please click the "Add" button and select "E-Mail..."


Outlook Express



The **Internet Connection Wizard** opens up.
Enter your **Username**.

Outlook Express

Assistent für den Internetzugang [X]

Ihr Name 

Wenn Sie eine Nachricht senden, erscheint Ihr Name in der Nachricht im Feld "Von".
Geben Sie Ihren Namen so ein, wie er angezeigt werden soll.

Name:

Beispiel: Jens Mander

<Zurück Weiter > Abbrechen

Please enter your eMail address and click the "**Next**" button.

Outlook Express

Assistent für den Internetzugang

Internet-E-Mail-Adresse

An Sie gerichtete E-Mail-Nachrichten werden an Ihre E-Mail-Adresse geleitet.

Ich habe bereits eine E-Mail-Adresse.

E-Mail-Adresse:

Zum Beispiel: jemand@microsoft.com

Neues Konto einrichten bei:

< Zurück Weiter > Abbrechen

Please enter the incoming mail server „**pop3.ServerName.de**“ as well as the outgoing mail server "**smtp.ServerName.de**“ and click the „**Next**“ button.

Outlook Express

Assistent für den Internetzugang

Namen der E-Mail-Server

Mein Posteingangsserver ist ein Server.

Posteingangsserver (POP3, IMAP oder HTTP):

Ein SMTP-Server wird für den Postausgang verwendet.
Postausgang (SMTP):

< Zurück Weiter > Abbrechen

Please enter your username and the corresponding password and click the "**Next**" button.

Outlook Express

Assistent für den Internetzugang [X]

Internet-E-Mail-Anmeldung [Icon]

Geben Sie den Kontonamen und das Kennwort ein, die Sie von Ihrem Internetdienstanbieter erhalten haben.

Kontoname:

Kennwort:

Kennwort speichern

Wenn Ihr Internetdienstanbieter gesicherte Kennwort-Authentifizierung (SPA) für den Zugriff auf das E-Mail-Konto unterstützt, aktivieren Sie das Kontrollkästchen "Anmeldung durch gesicherte Kennwort-Authentifizierung (SPA)".

Anmeldung durch gesicherte Kennwortauthentifizierung (SPA)

< Zurück Weiter > Abbrechen

Click the "**Finish**" button.

Outlook Express



The window „**Internet Accounts**“ appears.
Click the „**Properties**“ button.

Outlook Express



The window „**pop3.ServerName.de Properties**“ opens up.
Please select the „**Server**“ tab.

Outlook Express

Eigenschaften [?] [X]

Allgemein | **Server** | Verbindung | Sicherheit | Erweitert

Serverinformationen

Mein Posteingangsserver ist ein **POP3** Server.

Posteingang (POP3): pop3.ServerName.de

Postausgang (SMTP): smtp.ServerName.de

Posteingangsserver

Kontoname: Ihr Benutzername

Kennwort: [Masked]

Kennwort speichern

Anmeldung durch gesicherte Kennwort-Authentifizierung

Postausgangsserver

Server erfordert Authentifizierung **Einstellungen...**

OK Abbrechen Übernehmen

You are now shown the settings you have made with the Wizard.
Check the „**My Server requires authentication...**“ box.

Click the „**OK**“ button.

Finally your eMail program has been set up successfully.

Unique solution ID: #1450

Author: EUserv Kundensupport

Last update: 2012-07-17 15:16