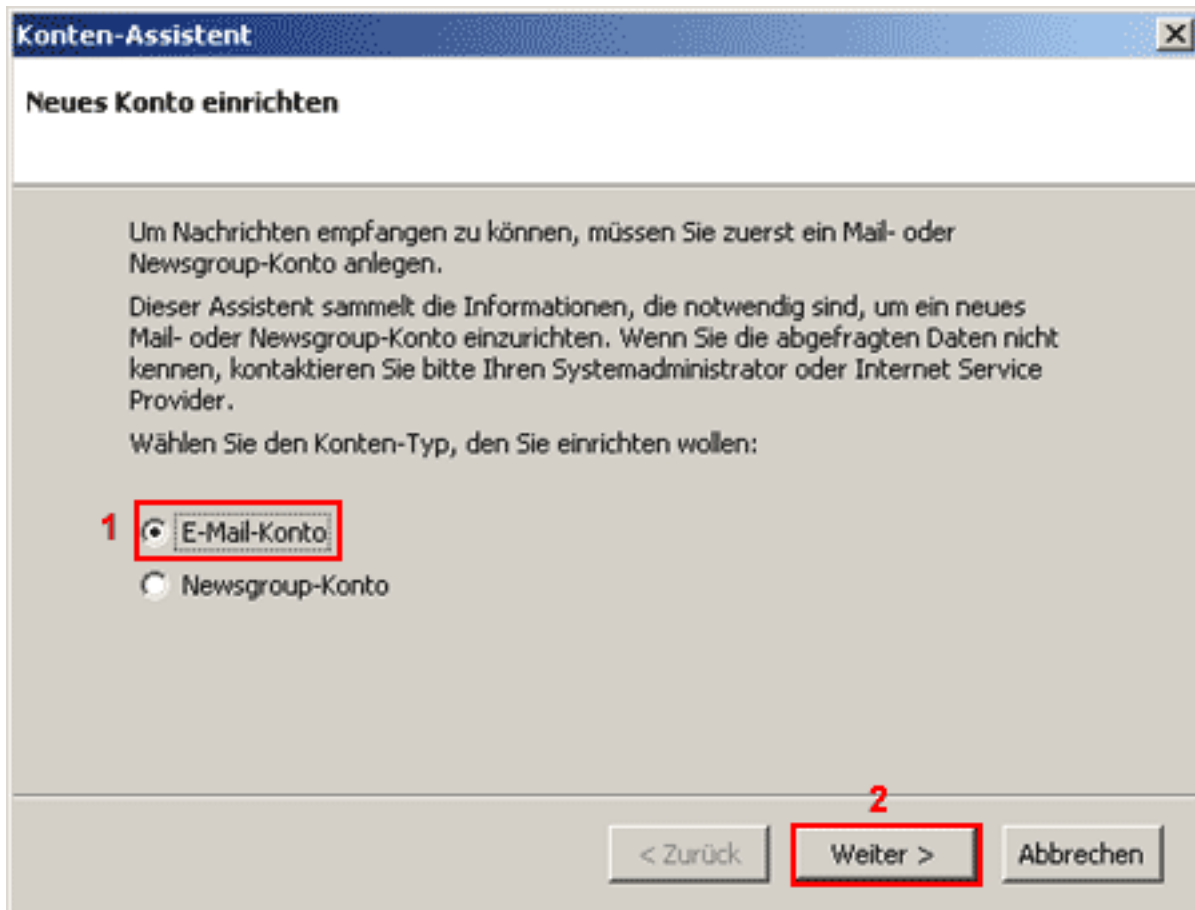


Thunderbird

How do I set up my eMail account under Mozilla Thunderbird 0.5 ein ?

Mozilla Thunderbird 0.5

When setting up Mozilla Thunderbird 0.5 for the first time you will be supported by a Wizard.



To receive eMails you have create an "E-Mail Account"(1) first.

Please click the „Next >“(2) button.

Thunderbird

Konten-Assistent [X]

Identität

Jedes Konto kann seine eigene Identität besitzen. Dies sind jene Informationen, die Sie gegenüber anderen identifizieren, wenn diese Ihre Nachrichten empfangen.

Geben Sie den Namen an, der im "Von"-Feld Ihrer abgesendeten Nachrichten erscheinen soll (zum Beispiel "Hermann Maier").

Ihr Name: **1**

Geben Sie Ihre E-Mail-Adresse an. Diese Adresse ist jene, die andere verwenden, um Ihnen E-Mail zu schicken. (Zum Beispiel "benutzer@beispiel.at".)

E-Mail-Adresse: **2**

3

< Zurück **Weiter >** Abbrechen

Enter your name into the field "**Your Name**"(1).

Enter your eMail address into the field "**E-Mail address**"(2).

Click "**Next >**"(3) to proceed.

Thunderbird

Konten-Assistent

Server-Informationen

Wählen Sie den Typ Ihres Servers für eingehende Mail.

1 POP IMAP

Geben Sie den Namen Ihres Servers für eingehende Mail an (zum Beispiel "mail.beispiel.at").

Server für eingehende Mail: 2

Geben Sie den Namen Ihres Servers für ausgehende Mail (SMTP) an (zum Beispiel "smtp.beispiel.at").

Server für ausgehende Mail (SMTP): 3

4

< Zurück **Weiter >** Abbrechen

To retrieve your eMails from our server you need a „**POP3**“(1) connection.
Enter "**pop3.ServerName.de**" into the field "**Incoming Server**"(2).
Enter "**smtp.ServerName.de**" into the field "**Outgoing Server (SMTP)**"(3).

Please click the „**Next >**“(4) button.

Thunderbird

Konten-Assistent [X]

Benutzername

Geben Sie den Benutzernamen an, der Ihnen vom E-Mail-Provider gegeben wurde (zum Beispiel "hmaier").

Benutzername: 1

Geben Sie Ihren Benutzernamen für den Ausgangsserver ein (meist der gleiche wie beim Eingangsserver).

Ausgangsserver Benutzername: 2

3

< Zurück Weiter > Abbrechen

Enter your username into the fields „**Username**“(1) and "**Outgoing User Name**"(2).

Please click the „**Next >**“(3) button.

Thunderbird

Konten-Assistent

Konten-Name

Geben Sie den Namen an, mit dem Sie auf dieses Konto zugreifen wollen (zum Beispiel "Arbeits-Konto", "Privat-Konto" oder "News-Konto").

Konten-Name: 1

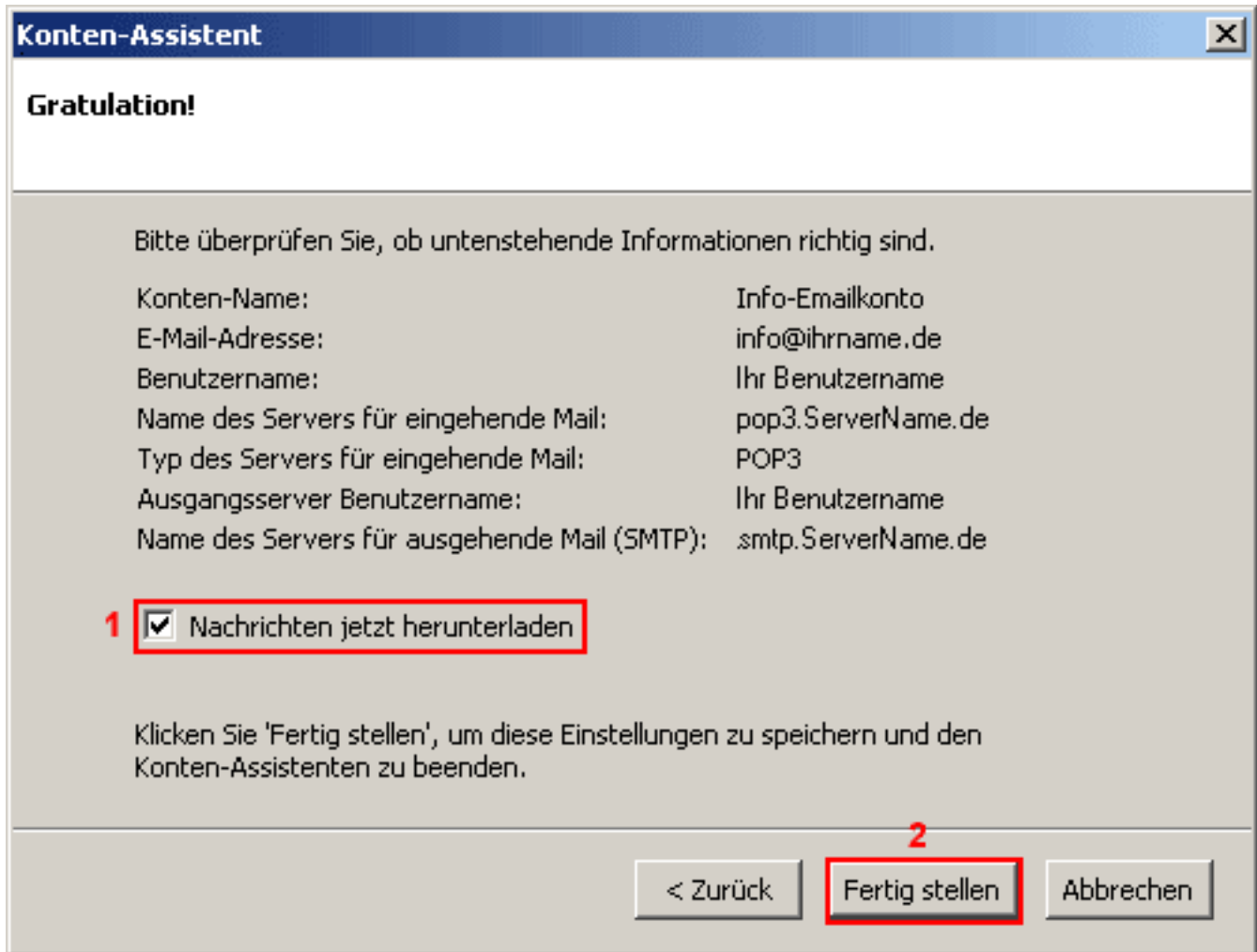
2

< Zurück Weiter > Abbrechen

Enter a freely selectable name (e.g. Info-Account) for your eMail account into the field "**Account Name**"(1).

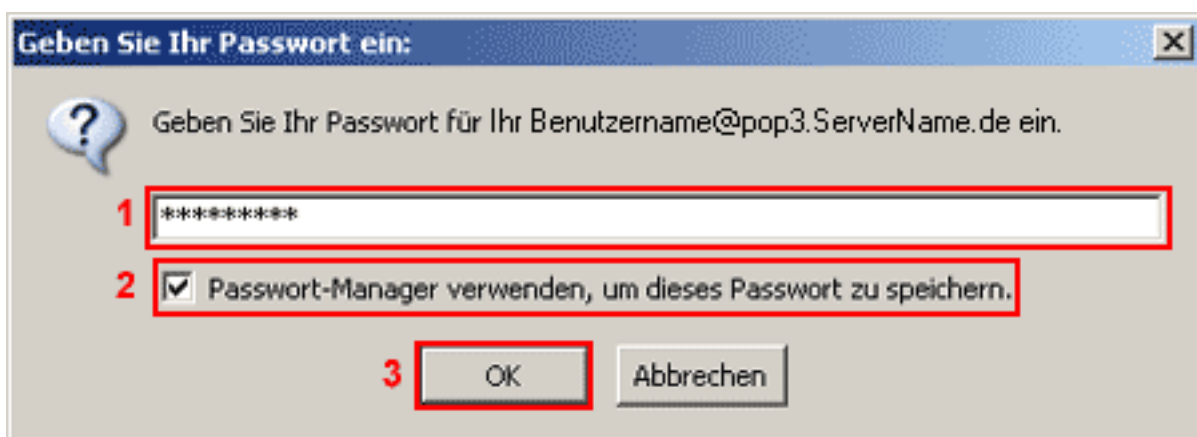
Please click the „**Next >**"(2) button.

Thunderbird



Your eMail account has been set up accordingly and is ready for receiving and sending eMails. Check the **"Get Mail Now"**(1) box to receive your eMails immediately.

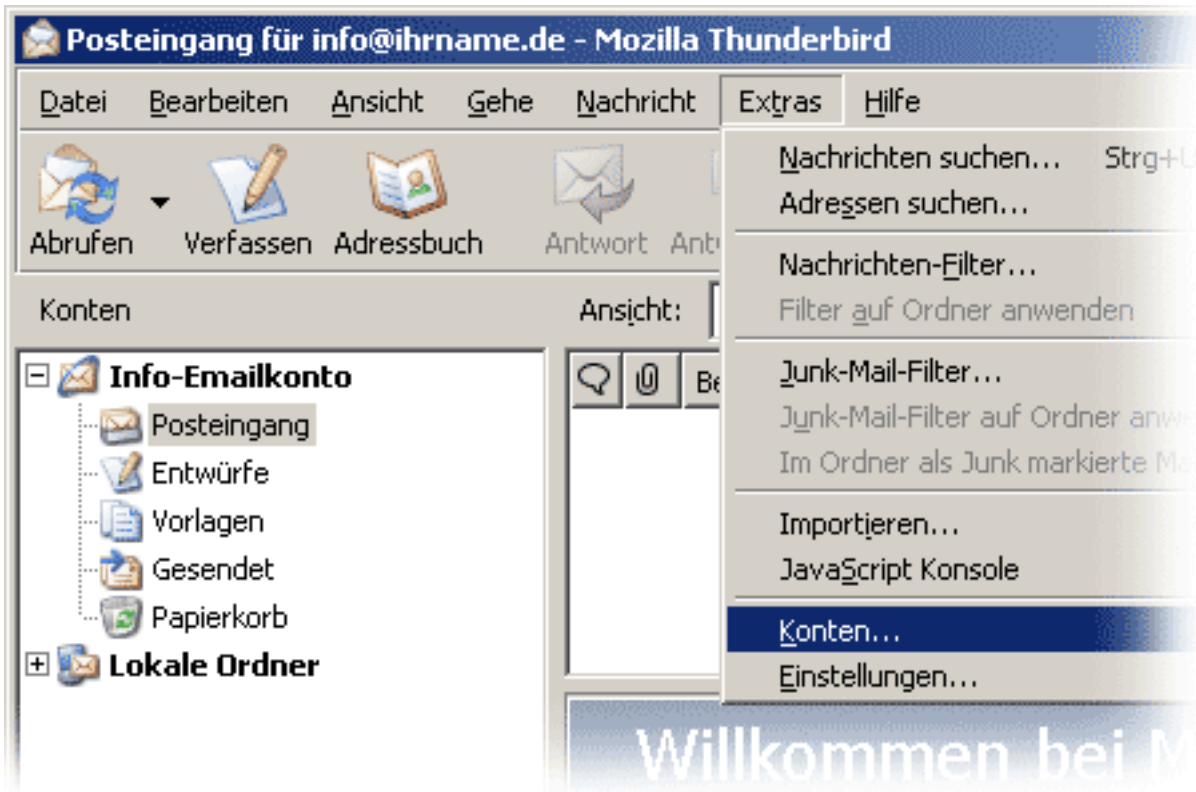
Please click the **„Finish“**(2) button.



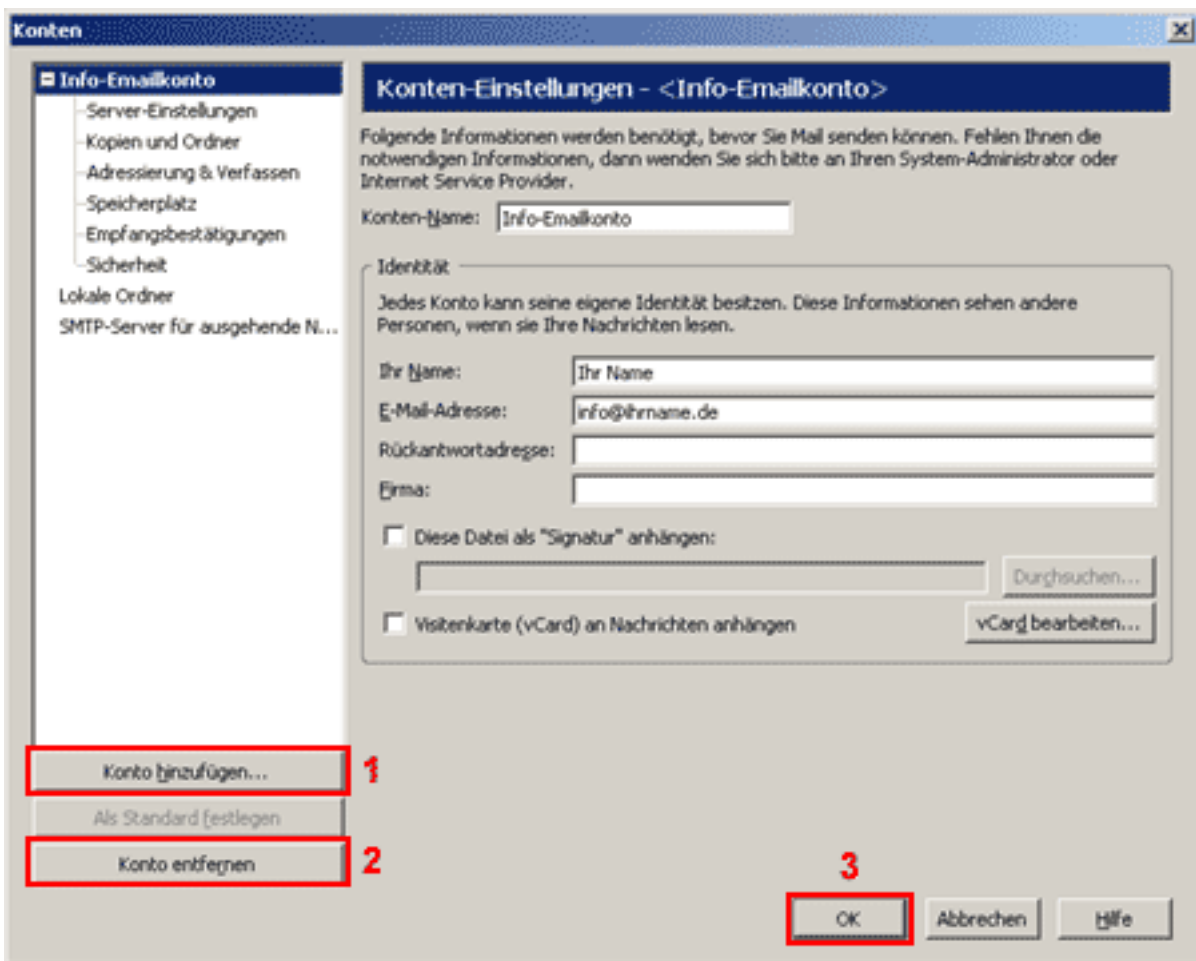
During the first eMail retrieval enter your password into the Passwort(1) field. You should only check the **„Use Password Manager...“**(2) box if you are the only user of the PC.

Confirm your input with **"OK"**(3).

Thunderbird



Under "Tools" > "Account Settings..." ...



you can add(1) or remove(2) eMail accounts.

Thunderbird

Confirm your settings with "**OK**"(3).

Unique solution ID: #1433

Author: EUserv Kundensupport

Last update: 2012-07-17 12:08